

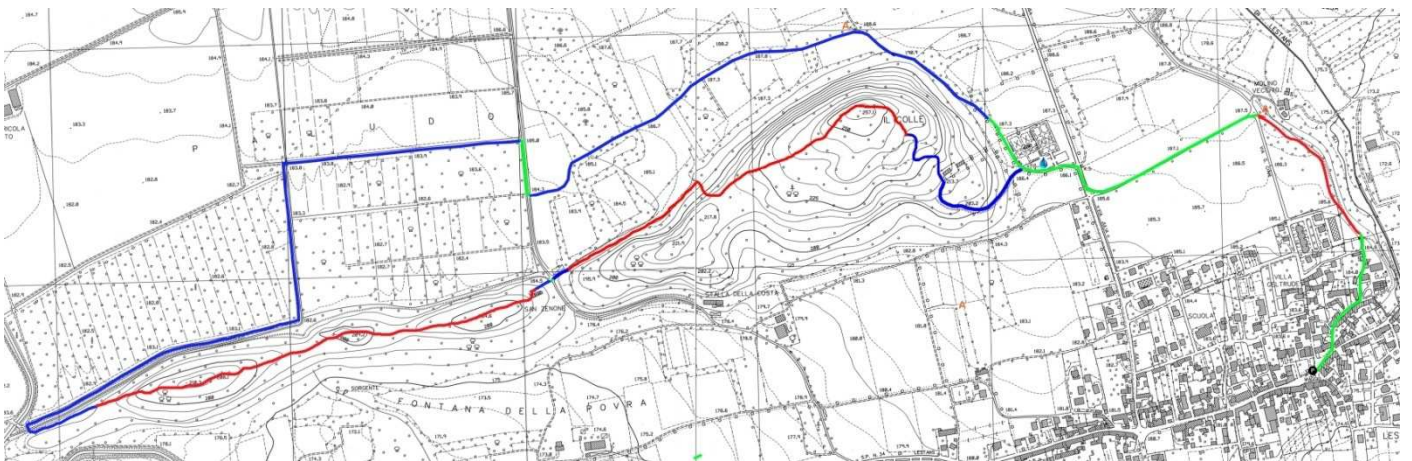
LESTANS – IL COLLE e SAN ZENONE

Lunghezza:	8,0 km.	Pendenza massima in salita:	20%.
Distanza effettiva:	10,3 km-sforzo.	Pendenza massima in discesa:	-20%.
Salita:	226 metri.	Altitudine minima:	172 m slm.
Discesa:	226metri.	Altitudine massima:	252 m slm.
Dislivello totale:	452 metri.	Difficoltà:	percorso per tutti.
		Estetica:	9 (splendido)

Descrizione generale: percorso escursionistico per tutti, che sale prima sulla cima del Colle (252 m slm), quindi su quella della collina di San Zenone (210 m slm), transitando per l'omonima chiesa.

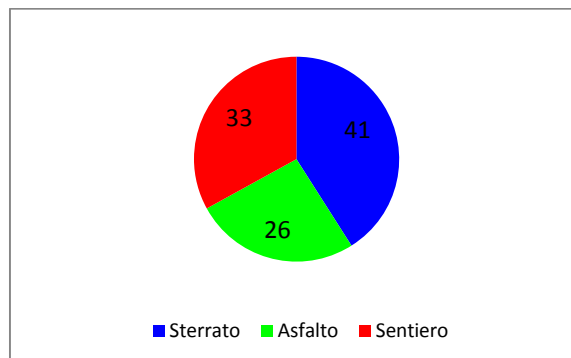
	Difficoltà	Percorrenza	Tempo
Cammino	Bassa	Sedentario medio (<i>3kmb</i>)	2h 40' 00"
		In forma (<i>4kmb</i>)	2h 00' 00"
		Sportivo (<i>5kmb</i>)	1h 36' 00"
Corsa	Bassa	Sedentario medio (<i>6kmb</i>)	1h 20' 00"
		In forma (<i>8kmb</i>)	1h 00' 00"
		Sportivo (<i>10kmb</i>)	48' 00"
Mountain bike	Alta (solo esperti)	Attivo (<i>12kmb</i>)	40' 00"
		In forma (<i>15kmb</i>)	32' 00"
		Sportivo (<i>20kmb</i>)	24' 00"

Mappa



Tipo di percorso

	Asfalto	Strada sterrata	Sentiero
%	26%	41%	33%



Partenza: piazza I Maggio, Lestans di Sequals.

Tenendo sulla tua sinistra la facciata di Villa Savorgnan, procedi per 50 metri su via della Roggia, fino a individuare sulla sinistra la stradina (via della Chiesa) che conduce alla Chiesa di Santa Maria, davanti la quale transiterai fino a sbucare su un parcheggio all'ingresso del parco Unità d'Italia (ex parco Loi). Percorri il sentiero tra la discesa e il parcheggio e, dopo 350 metri, ti troverai nei pressi di un'ancona e da lì dirigiti sulla strada di fronte in direzione del Colle che vedi dinnanzi. Dopo 400 metri la strada asfaltata termina all'incrocio con la SP22 nei pressi del cimitero. Passando davanti l'ingresso del cimitero, all'altezza circa dell'angolo anteriore del muro di cinta del cimitero stesso, sul versante della collina, inizia una strada sterrata che sale ripidamente per 250 metri fino a una costruzione recintata dopo la quale la strada diviene via via più sconnessa per 150 metri, fino a trasformarsi in un sentiero che, dopo altri 150 metri, raggiunge la sommità del Colle (252 m slm). Quindi inizia la discesa che via via si fa più ripida e si conclude con un breve tratto di una sconnessa strada sterrata che si innesta su un sentiero a sinistra; dopo 400 metri raggiungerai l'incrocio dietro la Chiesa di San Zenone. Davanti la chiesa parte un sentiero che decorre poco sotto la cresta del Colle e termina su una strada sterrata che costeggia un fossato sulla destra; attraversa il ponticello, gira a destra a "U" e imbrocca la strada sterrata parallela al fossato che vedrai alla tua destra. Seguila per 650 metri fino alla curva a gomito verso sinistra, quindi procedi per 340 metri fino a girare lungo la prima strada che trovi a destra e che percorrerai per altri 500 metri. Raggiunta la strada asfaltata, prosegui a destra per un centinaio di metri, fino alla prima strada sterrata sulla sinistra. Dopo 800 metri giungerai a un'ancona; quindi dopo altri 450 metri, nei pressi del cimitero, segui lo stesso percorso dell'andata per giungere al punto da cui sei partito.

Puoi anche visualizzare l'anello sulla mappa di Google all'indirizzo

http://www.curaticonstile.it/it/percorso/113/lestans_-_il_colle_-_san.html